

Асфальтовые катки «РАСКАТ»

- RV-7DD
- RV-7DS
- RV-9DD
- RV-9DS
- RV-11DD
- RV-11DS



- Оптимальный модельный ряд
- Высокая производительность

- Высокая надежность
- Простота обслуживания

- Высокая маневренность
- Удобство управления и комфорт

- Экономичность и экологичность
- Высокая безопасность

Преимущества и отличительные особенности

Надежность

Обеспечена применением импортных комплектующих мировых производителей **Sauer-Danfoss, Bonfiglioli, Bondioli & Pavesi.**

Удобство обслуживания

Легкий доступ к обслуживанию двигателя и насосной станции при проведении планового техобслуживания.

Высокая маневренность

Маневренность катка обеспечивается за счет небольшого радиуса поворота для данного типа катков и применения гидравлического управления.

Безопасность

Встроенная система защиты при опрокидывании **ROPS**, блокировки запуска двигателя при включенных гидроприводах, три независимые друг от друга тормозные системы: рабочая, стояночная и резервная.

Экономичность и экология

Экономичный двигатель **Kubota** соответствует стандартам европейской безопасности (уровень шума, выбросы вредных веществ с отработанными газами и др.)

Комфорт и удобство управления

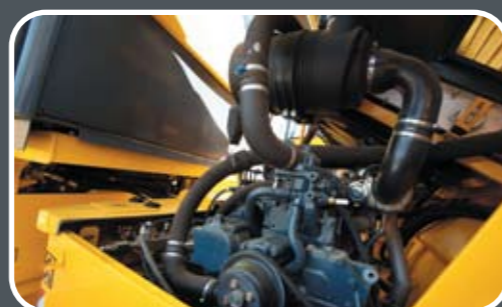
Просторная кабина с увеличенной площадью остекления, регулируемая рулевая колонка и регулируемое сиденье оператора обеспечивают максимум удобства, обзор рабочей зоны и возможность визуального контроля чистоты полотна вальцов.



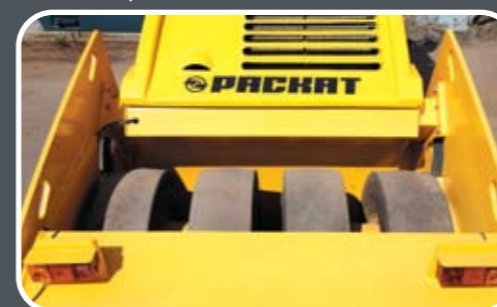
Просторная кабина



Легкий доступ к обслуживанию двигателя



Пневмошины, вариант комбинированного катка



Оптимальный обзор рабочей зоны



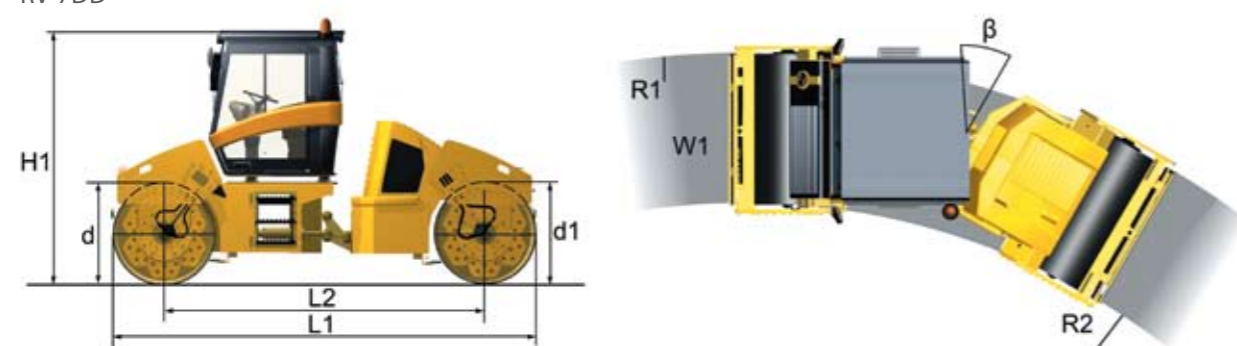
Подбор катка для уплотнения асфальта

Рекомендуемая применяемость для катков асфальтовой гаммы

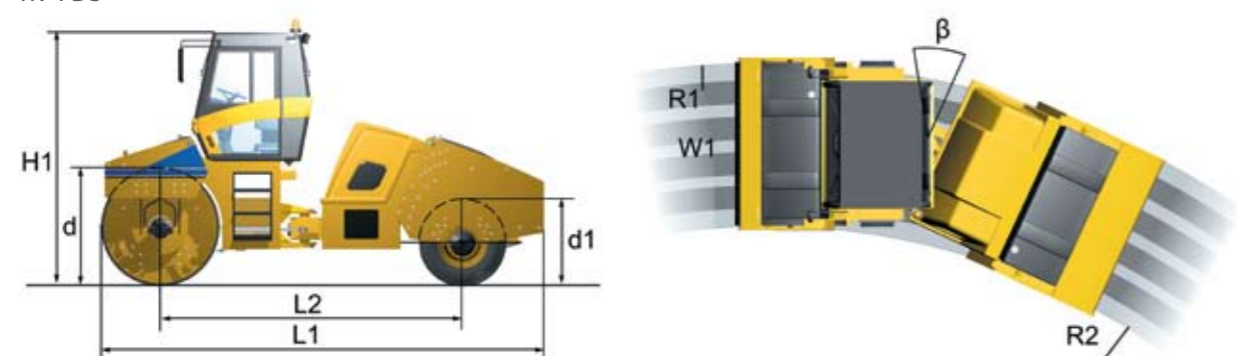
Толщина слоя, см	Температура смеси, коэффициент уплотнения			
	T=130...125°C K _y =0,9...0,91	T=110...105°C K _y =0,93...0,94	T=100...90°C K _y =0,96...0,97	T=90...80°C K _y =0,98...1,0
2,5...3,5	RV-7DD ст	RV-7DD вавч RV-9DD ст	RV-7DD мавч RV-11DD ст RV-7DS ст	RV-7DD мавч RV-11DD мавч RV-7DS ст RV-9DS ст RV-11DS ст
5...7	RV-9DD ст	RV-7DD вавч RV-9DD вавч RV-11DD ст	RV-7DD мавч RV-9DD мавч RV-7DS ст	RV-9DD мавч RV-11DD мавч RV-7DS ст RV-9DS ст RV-11DS ст
8...10	RV-11DD ст	RV-9DD вавч RV-11DD вавч	RV-9DD мавч RV-11DD мавч RV-7DS ст	RV-11DD мавч RV-7DS ст RV-9DS ст RV-11DS ст

ст – режим статического уплотнения;
 вавч – режим высокой амплитуды и малой частоты вибрации;
 мавч – режим малой амплитуды и высокой частоты вибрации.

RV-7DD



RV-7DS



Асфальтовые вибрационные катки «РАСКАТ»

Наименование показателей	Единица измерения	Значения		
		RV-7DD/ RV-7DS	RV-9DD/ RV-9DS	RV-11DD/ RV-11DS
Масса конструктивная	кг	7000	8500	10500
Масса эксплуатационная	кг	7500	9000	11000
Скорость движения, не менее рабочая транспортная	км/ч	6 12		
Ширина уплотняемой полосы	мм	1700		
Частота колебаний вибратора	Гц	40 55		
Вынуждающая сила	Кн	77 57	88.5 65	100 79
Линейное давление гладкого вальца	Н/см	220	264	325
Угол поперечной устойчивости, не менее	град.	15		
Максимальный преодолеваемый уклон на уплотненном покрытии, не менее	%	36		
Тип двигателя	Четырехтактный дизель водяного охлаждения Kubota V-3800-DI-T-E2B			
Мощность двигателя	кВт	70.6		
Габаритные размеры				
Длина, L1	мм	4900/5300		
База, L2	мм	3750		
Высота с кабиной, H1	мм	2800		
Диаметр вальца/пневмоколеса, d/d1	мм	1200/1070		
Угол поворота, β	град.	30		
Радиус поворота внешний, R1	мм	8000		
Радиус поворота внутренний, R2	мм	6300		
Ширина катка	мм	1800		
Ширина вальца, W1	мм	1700		

Стандартная и дополнительная комплектация

Оборудование катков RV 7-11DD, DS

Стандартная комплектация

- Кабина с ROPS, отоплением и вентиляцией с пылезащитой, две двери, панорамное остекление, проблесковый маяк, солнцезащитный козырек, зеркала заднего вида внешние, стеклоочистители спереди и сзади.
- Световая сигнализация для движения по дорогам
- Рабочие фары спереди и сзади
- Регулируемые скребки
- Дистанционное включение массы
- Регулируемое рабочее кресло
- Поворотное рабочее место с приборной панелью
- Регулируемая рулевая колонка
- Индикаторы температуры двигателя, давления масла со звуковой сигнализацией
- Индикатор оборотов двигателя и напряжения бортовой сети
- Индикаторы температуры и запаса гидромасла, запаса топлива
- Система орошения вальца под давлением
- Кнопка аварийного останова
- Место под номерной знак с подсветкой
- Коррозионностойкое покрытие баков гидравлики и системы орошения
- Интервальное регулирование системы орошения вальцев

Дополнительные опции

- Индикатор запаса смачивающей жидкости
- Индикатор скорости движения и пройденного пути
- Многофункциональный дисплей для контроля и диагностики работы катка
- Магнитола
- Устройство прикатки и обрезки кромки асфальтобетона
- Система кондиционирования воздуха в кабине



Устройство прикатки и обрезки кромки асфальтобетона



Система орошения вальца под давлением



Кондиционер



Поворотное рабочее место



Многофункциональный дисплей



Рабочие фары и световая сигнализация