

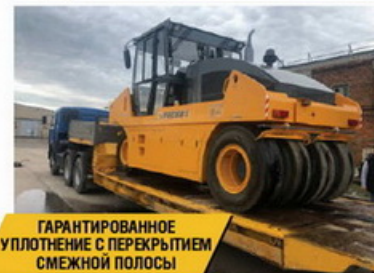


RC-12SS

Пневмоколёсный каток является незаменимой рабочей техникой при строительстве дорог на грунте с крупнозернистыми частицами разного размера.

Сфера применения пневмоколёсного катка:

- площадки под фундамент,
- щебенистые и песчаные основания под автодорожные трассы,
- откосы дорожного полотна,
- финишная прикатка асфальто-бетонных смесей, дорожно-строительных материалов.



ВЫСОКАЯ НАДЕЖНОСТЬ И БЕЗОПАСНОСТЬ

УДОБСТВО УПРАВЛЕНИЯ И ОБСЛУЖИВАНИЯ

ДУХПЛОСТОВОЕ РАБОЧЕЕ МЕСТО

ВЫСОКАЯ ПРОИЗВОДИТЕЛЬНОСТЬ И МАНЕВРНОСТЬ

ГАРАНТИРОВАННОЕ УПЛОТНЕНИЕ С ПЕРЕКРЫТИЕМ СМЕЖНОЙ ПОЛОСЫ

30-31

ТЕХНИЧЕСКИЕ ХАРАКТЕРИСТИКИ

RC-12SS

Масса эксплуатационная максимальная, т	16,9
Масса конструктивная, т	12
Вид балласта	металл
Ширина уплотняемой полосы, мм	2075
Максимально допустимое давление в шине пневмоколеса, мПа	0,45
Радиус поворота внешний, мм	9500
Радиус поворота внутренний, мм	7425
Объём бака смачивающей жидкости (воды), не менее, л	350
Преодолеваемый уклон, не менее, %	33
Двигатель	ММЗ Д-245
Мощность двигателя, кВт	77
Угол поворота направляющих колёс, град.	30
Диаметр пневмоколеса, мм	1070
Среднее время работы без дополнительной заправки топливом, ч	12
Длина, L1, мм	4900
База, L2, мм	3850
Высота, Н, мм	3000
Ширина катка, W, мм	2075



СТАНДАРТНАЯ КОМПЛЕКТАЦИЯ



- Отопление и вентиляция с пылезащитой, две двери, панорамное остекление, солнцезащитный козырёк, проблесковый маяк, зеркала заднего вида внешние, стеклоочистители спереди и сзади.
- Световая сигнализация для движения по дорогам.
- Рабочие фары спереди и сзади.
- Регулируемые скребки.
- Смачивающая система под давлением.
- Регулируемое рабочее кресло.
- Индикаторы температуры двигателя, давления масла со звуковой сигнализацией.
- Набор грузов для эксплуатационной массы катка от 12 до 16,9 тонн.

ДОПОЛНИТЕЛЬНЫЕ ОПЦИИ

- Система кондиционирования воздуха в кабине.
- Ремень безопасности.
- GPS-сигнализация.

