

Код ОКП
48 2450

УПЛОТНИТЕЛЬ ДЛЯ ПОЛИГОНОВ ТВЕРДЫХ БЫТОВЫХ И ПРОМЫШЛЕННЫХ ОТХОДОВ
РЭМ-25

АЛЬБОМ ДЕТАЛЕЙ И СБОРОЧНЫХ ЕДИНИЦ

РЭМ-25.000.000 ДСЕ

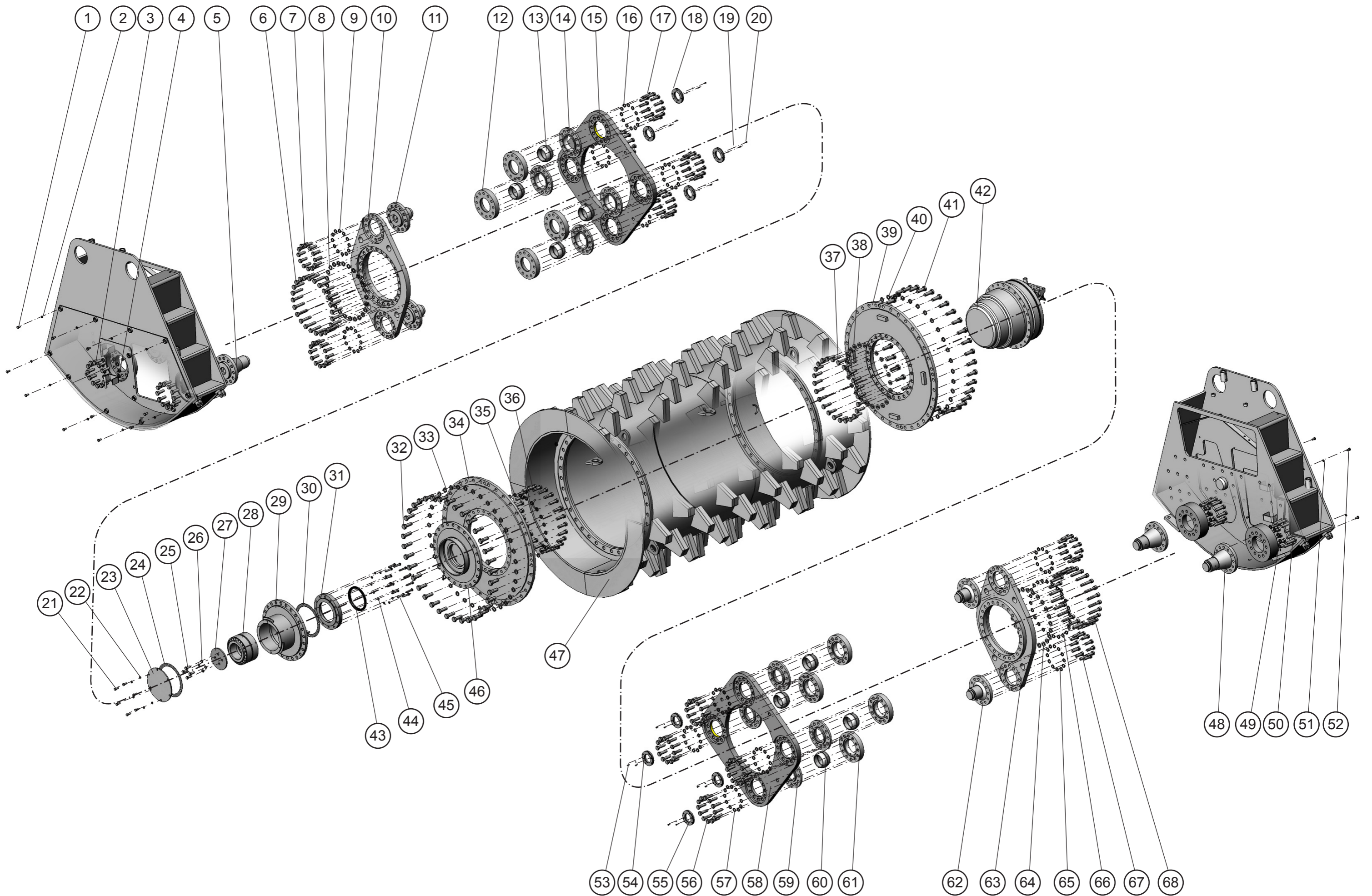


Рисунок 1. Валец РЭМ-25.403.400

Таблица 1 - Перечень сборочных единиц и деталей (рисунок 1 - валец РЭМ-25.403.400).

Номер позиции	Обозначение	Наименование	Количество
1, 51	Болт М12-8gx25.58.019 ГОСТ 7798-70		24
2, 22, 44, 52	Шайба 12 65Г 0121 ГОСТ 6402-70		42
3, 7, 50, 67	Болт М20-8gx60.58.019 ГОСТ 7798-70		96
4,9,16, 35, 49, 57, 65, 66	Шайба 20 65Г 0121 ГОСТ 6402-70		240
5, 48	РЭМ-25.403.546 -01	Фланец	4
6	ДМ-55.01.044	Болт	24
8, 33, 40	Шайба 24 65Г 0121 ГОСТ 6402-70		96
10, 63	РЭМ-25.403.670	Лист	2
11, 62	РЭМ-25.403.546	Фланец	4
12, 61	РЭМ-25.403.547	Фланец	8
13, 60	РЭМ-25.403.549	Кольцо внутреннее	8
14, 59	РЭМ-25.403.548	Фланец	8
15, 58	РЭМ-25.403.543	Лист	2
17, 36, 56	Болт М20-8gx70.58.019 ГОСТ 7798-70		120
18, 55	ДМ-14.02.005	Гайка	8
19, 54	Шайба 6 65Г 0121 ГОСТ 6402-70		16
20, 53	Болт М6-8gx60.58.019 ГОСТ 7798-70		16
21	Болт М12-8gx16.58.019 ГОСТ 7798-70		6
23	РЭМ-25.403.598	Крышка	1

Номер позиции	Обозначение	Наименование	Количество
24	РЭМ-25.403.599	Прокладка	1
25	ДМ-20.01.001 -09	Болт	4
26	Шайба 16 65Г 0121 ГОСТ 6402-70		4
27	РЭМ-25.403.602	Шайба	1
28	Подшипник 97526М ГОСТ 6364-78		1
29	РЭМ-25.403.900	Стакан	1
30	РЭМ-25.403.599 -01	Прокладка	1
31	РЭМ-25.403.596	Крышка	1
32, 41	Болт М24-8gx70.58.019 ГОСТ 7798-70		72
34, 39	РЭМ-25.403.840	Диск	2
37	ДМ-55.01.044 -01	Болт	24
38	ДМ-55.11.032 -06	Шайба	24
42	Редуктор планетарный 715С3В (i=129.2) с гидромотором А6VE 107 EZ4 /63 W VZL 027FНВ		1
43	Манжета 2.1-170x200-1 ГОСТ 8752-79		1
45	Болт М12-8gx60.58.019 ГОСТ 7798-70		12
46	РЭМ-25.403.910	Ступица	2
47	РЭМ-25.403.800	Валец	1
64	ДМ-55.11.032	Шайба	24
68	Винт М20-6gx100.129.019 ГОСТ 11738-84/DIN912		24

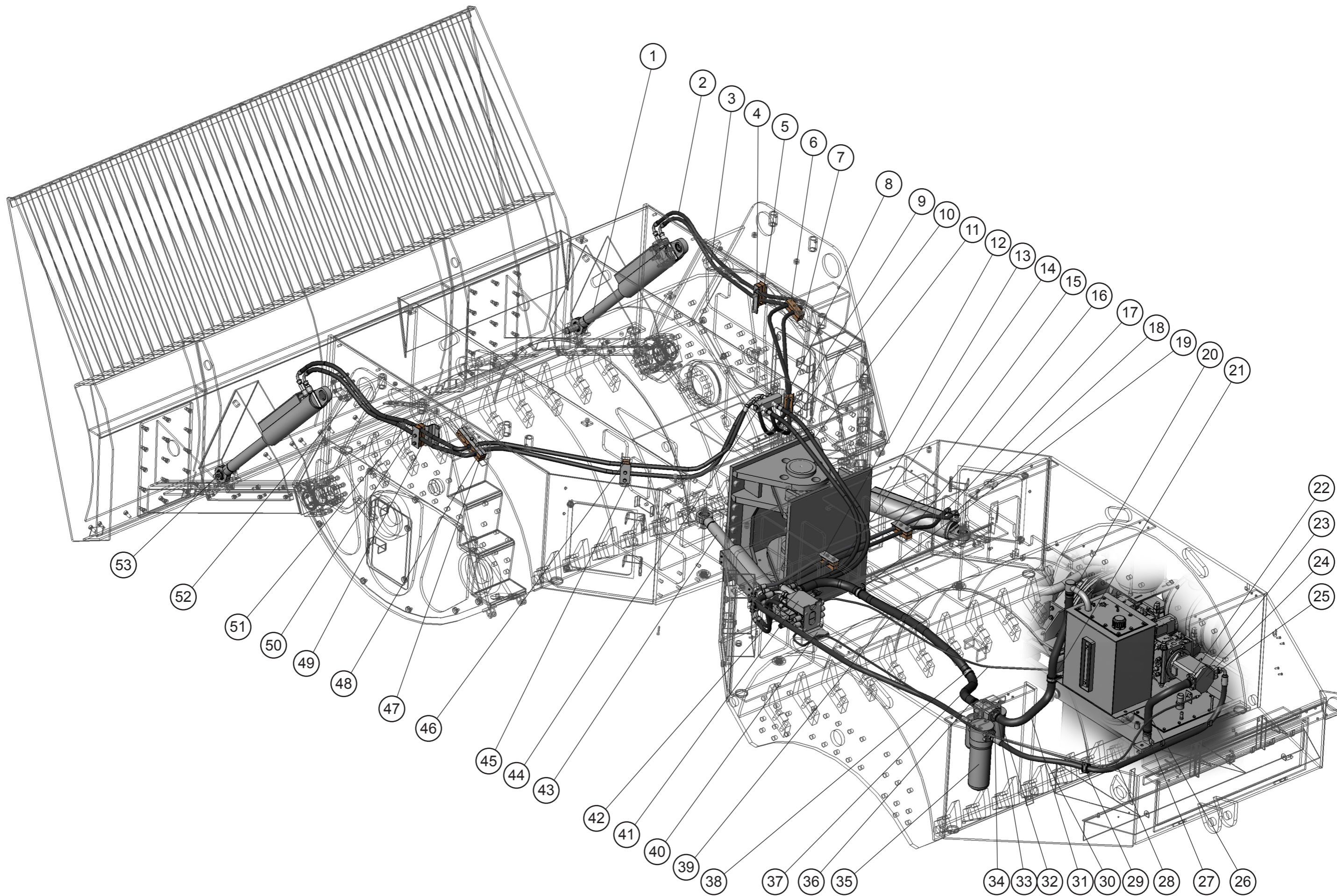


Рисунок 2 Управление поворотом и отвалом

Таблица 2 - Перечень сборочных единиц и деталей (рисунок 2 - управление поворотом и отвалом).

Номер позиции	Обозначение	Наименование	Количество	Номер позиции	Обозначение	Наименование	Количество
1, 13, 43, 53	ДМ-70.004.200	Гидроцилиндр	4	26	Б-2-38-10 ХЛ L=(520±10)мм ГОСТ 5398-76	Рукав	1
2, 3, 51, 52	РВД 13-24-3500-А2А2-У1	Рукав выс. давл.	4	28	РВД 6-22,5-4150-А2А2-У1	Рукав выс. давл.	1
4, 7, 9, 12, 16, 45, 50	РЭМ-25.405.008	Планка	7	30	РВД 20-34,5-2100-АА2-У1	Рукав выс. давл.	1
5, 6, 8, 14, 15, 46, 49	ДМ-39.00.008	Прижим	7	31	Б-2-38-10 ХЛ L=(1200±10)мм ГОСТ 5398-76	Рукав	1
10, 11	РВД 13-24-2200-АА2-У1	Рукав выс. давл.	2	32	AMD 801 E FV1 B B7 70X	Фильтр сливной	1
17, 18	РВД 13-24-1850-А2А2-У1	Рукав выс. давл.	2	34	ДМ-56.04.032	Ниппель	1
19, 21, 29, 38	Rubber 20-Ф42-М8	Хомут	4	35	МНТ 803 FD 1 С В 5 Y2 X	Фильтр напорный	1
20,22,27, 33, 36, 42	АВА Nova 38-50	Хомут	6	37	РВД 6-22,5-2700-АА2-У1	Рукав выс. давл.	1
23	РЭМ-25.405.025	Фланец	1	39	Б-2-32-10 ХЛ L=(650±10)мм	Рукав	1
24*	НРА4058RB9GLF0	Гидронасос	1	40	РЭМ-25.405.001	Кронштейн	1
25	РЭМ-25.405.024	Фланец	1	41	ДМ-56.00.190	Гидрораспределитель	1
				44	РЭМ-25.405.026	Разветвитель	1
				47	ДМ-57.02.136	Планка	1
				48	ДМ-39.00.022	Прижим	1

* компонент входит в состав узла «Силовая установка РЭМ-25.411.000»

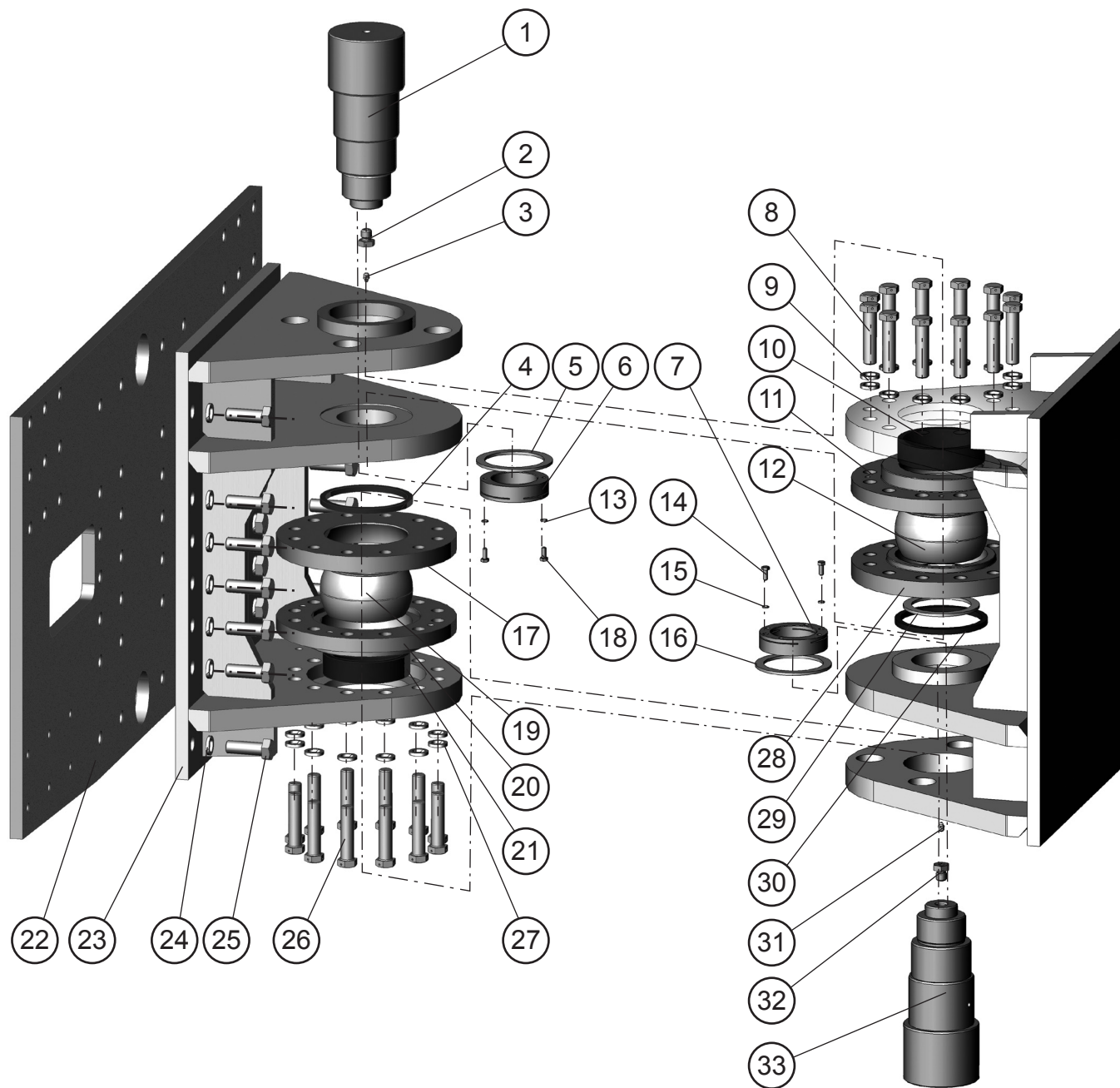


Рисунок 3 Шарнир сочленения РЭМ-25.418.000

Таблица 3 - Перечень сборочных единиц и деталей (рисунок 3 - шарнир сочленения РЭМ-25.418.000).

Номер позиции	Обозначение	Наименование	Количество	Номер позиции	Обозначение	Наименование	Количество
25	Болт М24-8gx70.58.019 ГОСТ 7798-70		28	5, 16, 29	РЭМ-25.418.017	Кольцо	3
14, 18	Болт М8-8gx20.58.019 ГОСТ 7798-70		4	10, 21	РЭМ-25.418.018	Кольцо	2
6, 7	ДМ-14.02.008	Гайка	2	4, 30	РЭМ-25.418.019	Кольцо	2
8, 26	ДМ-20.01.001	Болт	24	23	РЭМ-25.418.020	Опора	1
3, 31	Масленка 1.2.Ц6		2	1, 33	РЭМ-25.418.021	Палец	2
22	РЭМ-25.401.002	Лист	1	2, 32	РЭМ-25.418.023	Переходник	2
12, 19	РЭМ-25.418.014	Кольцо	2	9, 24, 27	Шайба 24 65Г 0121 ГОСТ 6402-70		52
17, 28	РЭМ-25.418.015	Фланец	2	13, 15	Шайба 8 65Г 0121 ГОСТ 6402-70		4
11, 20	РЭМ-25.418.016	Фланец	2				

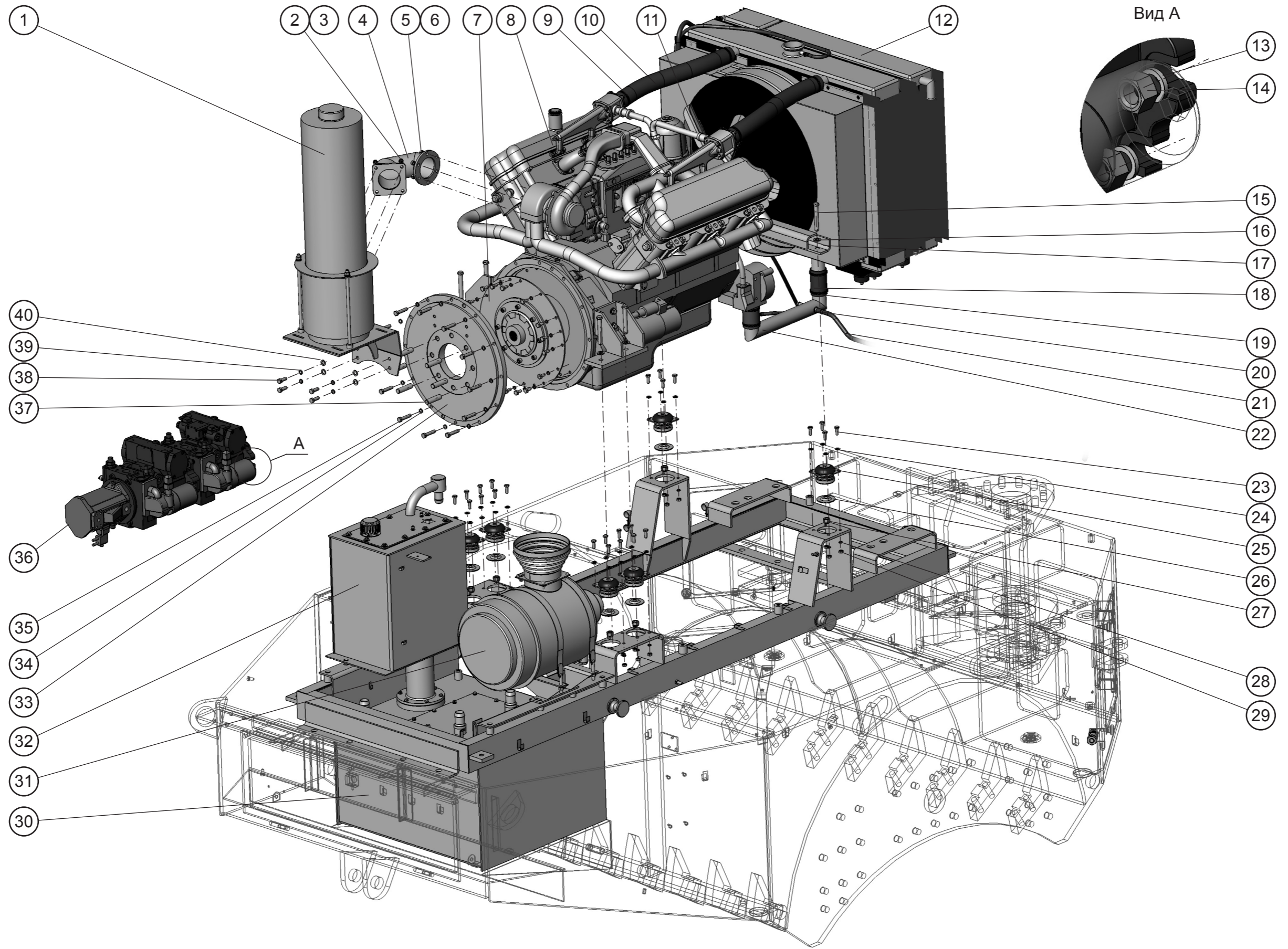


Рисунок 4 РЭМ-25.411.000 Силовая установка

Таблица 4 - Перечень сборочных единиц и деталей (рисунок 4 - РЭМ-25.411.000 Силовая установка).

Номер позиции	Обозначение	Наименование	Количество	Номер позиции	Обозначение	Наименование	Количество
1	Глушитель 64 227-1201010	Глушитель	1	21	Рукав 16x25-1,6 ГОСТ10362-76 L=5000±10мм)		1
2, 6, 28	Шайба 10 65Г ГОСТ 6402-70		32	22	РЭМ-25.411.120	Патрубок	1
3, 5, 29	Гайка М10-7Н.5.019		32	23	Болт М10х20 ГОСТ 7798-70		24
4	РЭМ-25.410.160	Патрубок	1	24	Шайба А.10.02.Ст3.0121		24
7	Муфта Centa CF-K-150-475-64553			25	Опора коническая 5718075 (5718228)		6
8	Двигатель ЯМЗ-238Б-25 ТУ-37.319.274-97		1	26	ДМ-55.11.033	Шайба	6
9	Хомут АВА Nova 58-75		4	27	Гайка М16-6Н.5.NF	Гайка	6
10	Рукав 42x56-1,6 ГОСТ10362-76		2	30	РЭМ-25.411.050	Бак гидравлики	1
11	Крыльчатка вентиляторная 725/9-9/30 PAG/4ZL		1	31	Фильтр воздушный 238Н-1109010		1
12	Блок радиаторов РВ-РМ-КМ-РЭМ-25-02		1	32	РЭМ-25.411.160	Бак гидравлики	1
13	Шайба 20 65Г ГОСТ 6402-70		6	33	РЭМ-25.411.128	Диск	1
14	Гайка М20-7Н.5.019		6	34, 39	Шайба 12 65Г ГОСТ 6402-70		16
15	ДМ-20.02.001	Болт	6	35	Болт М12х60 ГОСТ 7798-70		12
16	Шайба А.16.02.Ст3.0121		6	36	Блок гидронасосов НРР8125RE8GKR4S00 6+НРР8125RE7GD(24)R3S007+НРА4058R В9GLF0 Bondioli & Pavesi		1
17	РЭМ-25.411.320	Опора	1	37	РЭМ-25.411.129	Шпилька	6
18	Рукав 56x69-1,0 ГОСТ10362-76 (L=110±5 мм)		2	38	Болт М12х35 ГОСТ 7798-70		4
19	Хомут АВА Nova 58-75		2	40	Шайба А.12.02.Ст3.0121		4
20	Хомут АВА Nova 11-17		1				